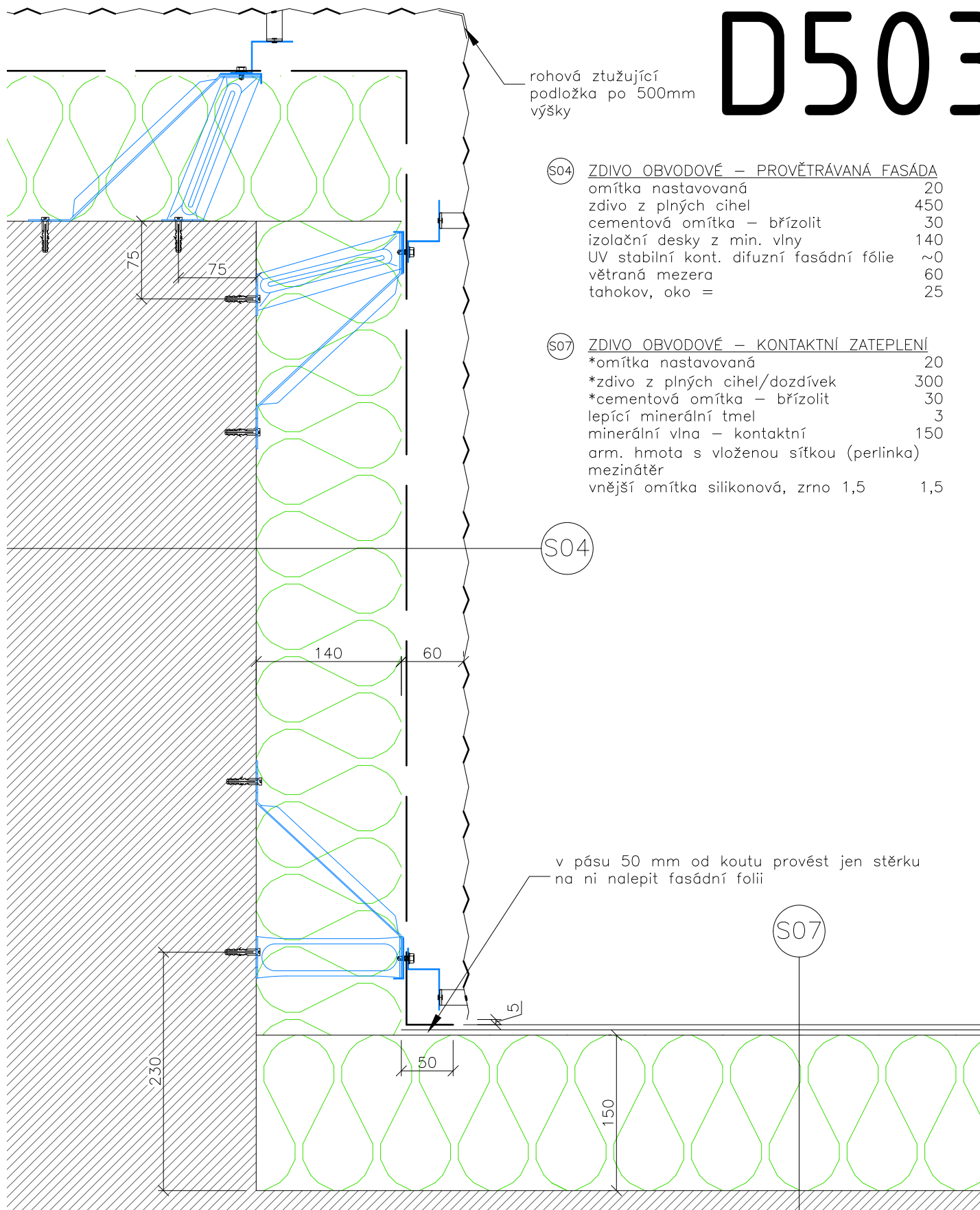


# D503



S04	ZDIVO OBVODOVÉ – PROVĚTRÁVANÁ FASÁDA	
	omítka nastavovaná	20
	zdivo z plných cihel	450
	cementová omítka – břízolit	30
	izolační desky z min. vlny	140
	UV stabilní kont. difuzní fasádní fólie	~0
	větraná mezera	60
	tahokov, oko =	25

S07	ZDIVO OBVODOVÉ – KONTAKTNÍ ZATEPLENÍ	
	*omítka nastavovaná	20
	*zdivo z plných cihel/dozdívek	300
	*cementová omítka – břízolit	30
	lepící minerální tmel	3
	minerální vlna – kontaktní	150
	arm. hmota s vloženou sítinou (perlínka)	
	mezinátěr	
	vnější omítka silikonová, zrno 1,5	1,5

## Dokumentace pro provádění stavby

stupeň projektové dokumentace

Správa železniční dopravní cesty, státní organizace, IČO 70994234  
Oblastní ředitelství Olomouc, Nerudova 1, 779 00 Olomouc

stavebník

## 125 Rekonstrukce výpravní budovy v žst. Olomouc-Řepčín

projekt k.ú. Řepčín

## D503 Provětrávaná fasáda v koutě a nároží

S0.02.1 - Výpravní budova - stavební část

název výkresu | stavební objekt

zodpovědný projektant

Ing.arch. Jan Horký  
tel. 775 331 535

projektovatel

Ing. arch. Jan Horký



<http://www.vesmes.cz>

S0.02.1.321

číslo výkresu

1:10

měřítko

A4  
formát

LEDEN 2018  
datum